

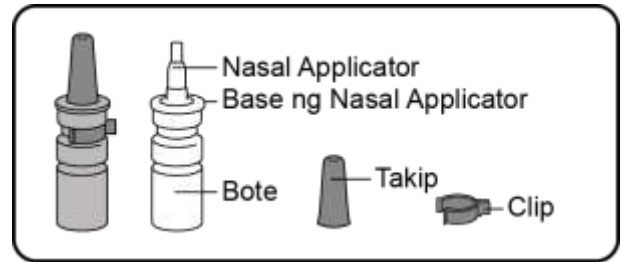
**Mga Tagubilin para sa Paggamit**  
**TYRVAYA®** (Teer-vye-ah)  
**(varenicline solution)**  
**spray sa ilong, ginagamit sa pag-spray sa loob ng ilong**

Basahin itong Mga Tagubilin para sa Paggamit bago mo simulan ang paggamit ng TYRVAYA at sa tuwing makakakuha ka ng refill. Maaaring may bagong impormasyon. Ang impormasyong ito ay hindi pumapalit sa pakikipag-usap sa iyong doktor tungkol sa iyong medikal na kondisyon o paggamot.

**Mahalagang impormasyon na kailangan mong malaman bago gamitin ang TYRVAYA:**

- **Ang TYRVAYA ay para gamitin sa ilong.**
- **Huwag kalugin ang mga bote.**
- Ang karton ng TYRVAYA ay naglalaman ng sapat na gamot para sa 30 araw.
  - Ang bawat karton ay may 2 boteng nasal spray.
  - Ang bawat bote ng spray ng ilong ay may sapat na gamot para sa 15 araw na paggamot.
  - **Huwag** buksan ang pangalawang bote ng nasal spray hangga't hindi mo nagamit ang buong unang bote.

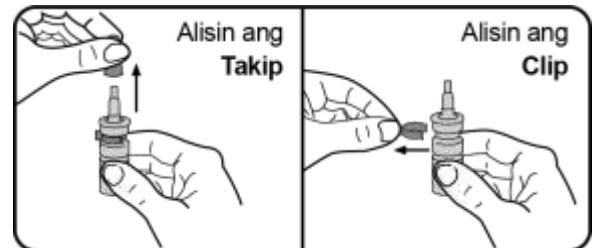
**Mga bahagi ng iyong TYRVAYA nasal spray:**



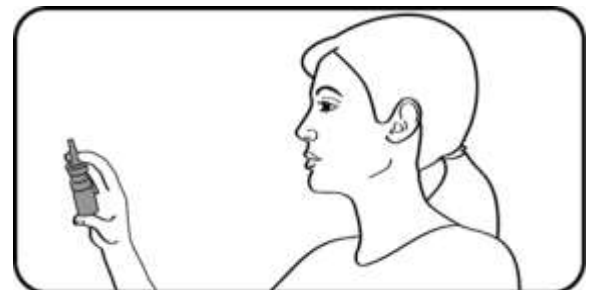
**Mga hakbang para sa paggamit ng TYRVAYA bago ang unang Paggamit**

**Hakbang 1.** Alisin ang takip at ang clip.

**Huwag** itapon ang takip o ang clip. Ang takip at ang clip ay ilalagay pabalik sa nasal applicator pagkatapos ng bawat paggamit.



**Hakbang 2.** Hawakan ang bote ng nasal spray ng patayo at malayo sa iyong mukha. Maglagay ng 1 daliri sa bawat gilid ng base ng nasal applicator at ilagay ang iyong hinlalaki sa ilalim ng bote.



**Hakbang 3.** Ihanda ang paggamit ng bote ng nasal spray sa pamamagitan ng **sagad na** pagpindot at pagpapakawala ng nasal applicator ng 7 beses gamit ang iyong hinlalaki at mga daliri. **Maaari kang makaramdam ng kaunting pagka-pigil ngunit siguraduhing pindutin nang husto hanggang sa ibaba.** Maaaring hindi ka makakita ng spray na inilalabas sa bawat pindot mo at pagbitaw ng nasal applicator. Dapat kang makakita ng spray sa ika-7 beses mong pinindot at bitawan. I-spray ang layo mula sa iyong sarili at sa iba.



Ang TYRVAYA ay handa na ngayong gamitin.

- **Paghahanda:** Kung hindi mo gagamitin ang TYRVAYA nang higit sa **5 araw**, kakailanganin mong ihanda ang bote ng nasal spray gamit ang **1 spray** bago mo ito simulan. Para sa paghahanda, hawakan nang patayo ang bote ng nasal spray at palayo sa iyong mukha at **sagad na** pindutin at bitawan ang nasal spray applicator nang **1 beses**.
- **Iwasang ang paghahanda ng bote ng nasal spray nang higit sa kinakailangan:** Ang paghahanda ng bote ng nasal spray nang higit sa kinakailangan ay makakabawas sa dami ng gamot sa bote ng nasal spray.

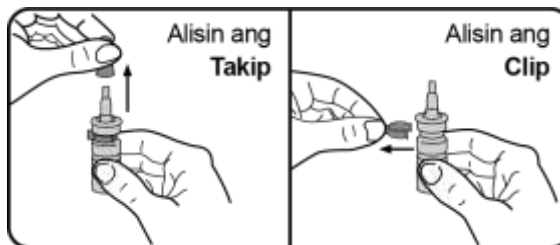
### Mga hakbang para sa paggamit ng TYRVAYA nasal spray pagkatapos ng paghahanda

**Hakbang 1.** Hipan ang iyong ilong upang malinis ang iyong mga butas ng ilong, kung kinakailangan.



**Hakbang 2.** Alisin ang takip at ang clip.

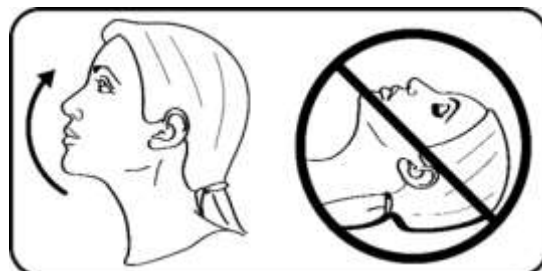
**Huwag** itapon ang takip o ang clip. Ang takip at ang clip ay ilalagay pabalik sa nasal applicator pagkatapos ng bawat paggamit.



**Hakbang 3.** Hawakan nang patayo ang bote ng nasal spray. Maglagay ng 1 daliri sa bawat gilid ng base ng nasal applicator at ilagay ang iyong hinlalaki sa ilalim ng bote.



**Hakbang 4.** Bahagyang ikiling ang iyong ulo pabalik nang hindi nakahiga.



**Hakbang 5.** Ipasok ang nasal applicator sa kaliwa o kanang butas ng ilong. Ikiling ang nasal applicator at ituro ang dulo ng nasal applicator patungo sa itaas ng tainga sa parehong gilid ng iyong butas ng ilong.

**Huwag** pinduting ang dulo ng nasal applicator sa dingding sa loob ng iyong ilong. Mag-iwan ng puwang sa pagitan ng dulo ng nasal applicator at ng dingding sa loob ng iyong ilong.

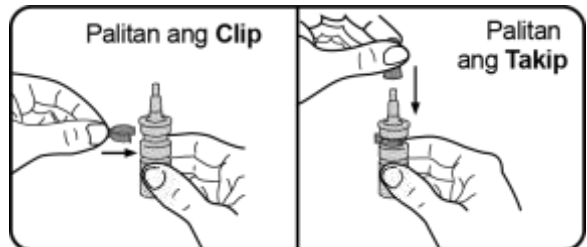
**Hakbang 6.** Ilagay ang iyong dila sa itaas na bahagi ng iyong bibig at huminga nang dahan-dahan habang **sagad na** pinipindot at pinapakawalan ang nasal applicator **1 beses** upang maglabas ng spray sa butas ng iyong ilong.

Ulitin ang Hakbang 5 at 6 upang maghatid ng pangalawang spray sa kabilang butas ng ilong.

**Hakbang 7.** Punasan ang nasal applicator ng malinis na tissue.

**Hakbang 8.** Palitan ang takip at ang clip.

**Ulitin ang Hakbang 1 hanggang 8 sa tuwing gagamitin mo ang TYRVAYA.**



Ang Mga Tagubilin para sa Paggamit na ito ay inaprubahan ng U.S. Food and Drug Administration. Ang TYRVAYA® ay isang rehistradong trademark ng Oyster Point Pharma, Inc., isang Viatrix Kumpanya. Ang TYRVAYA® at/o ang paggamit ng TYRVAYA® sa isang paraan ay maaaring saklawin ng isa o higit pang mga patent o aplikasyon ng patent, na makukuha sa [www.oysterpointrx.com/patent-notices](http://www.oysterpointrx.com/patent-notices).  
Ginawa para sa: Oyster Point Pharma, Inc., 202 Carnegie Center, Suite 106, Princeton, NJ 08540  
©2023 Oyster Point Pharma, Inc.  
Binago: 2/2024